

Une approche des verriers d'autrefois :
la reproduction de leurs œuvres

Allain GUILLOT

Une approche des verriers d'autrefois : la reproduction de leurs œuvres

Présentation des travaux de recherche sur la re-création du verre allant de l'époque romaine au XIX^e siècle

La présentation des pièces qui se trouvent devant moi permettra de mieux comprendre l'objet de mes travaux.

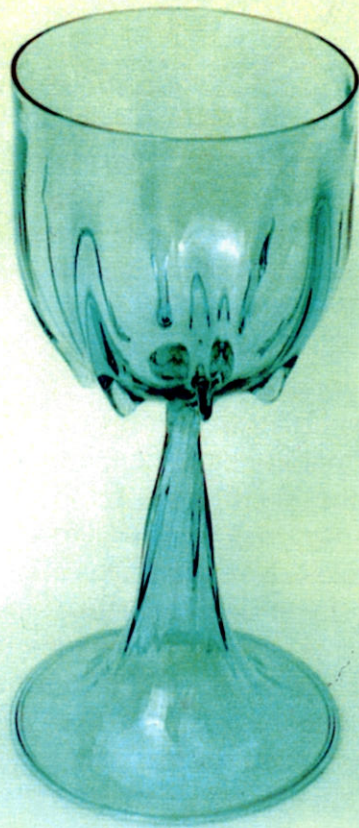
A l'âge de quatorze ans je commence un apprentissage à la verrerie Domec à Bordeaux et au bout de 4 ans j'obtiens mon CAP. Après plusieurs années de travail dans d'autres verreries, j'ouvre mon atelier à Boisse en 1977.

A la suite de la découverte du verre ancien à travers divers livres, à savoir *l'Art du verre* de Georges Savage en 1970 (littérature rare à cette époque, *le Verre* de Geoffrey Wills et *la Verrerie* de Jean Charles Gateau, que j'ai pris véritablement conscience de l'ampleur de l'histoire de cette matière et de ce métier, car le cours de l'histoire du verre qui m'a été donné au cours de mon apprentissage tenait en deux pages sur un cahier pour illustrer 5000 ans d'histoire du verre. J'ai découvert d'autres ouvrages au fil des ans, visité des musées, des expositions chaque fois que cela m'a été possible afin d'assouvir ma curiosité et de m'instruire sur le sujet.

De ce fait, j'ai commencé à reproduire ce que j'avais vu dans les livres et les musées, avec plus ou moins de réussite jusqu'à la visite en 1987 d'un décorateur. Il m'a demandé de réaliser des verres pour le tournage d'un film se déroulant au XVIII^e siècle. J'ai pu y parvenir à la grande satisfaction du réalisateur qui a changé le scénario pour récupérer les verres qu'un cheval devait casser en sautant par dessus une table.

En 1991, à l'occasion de l'inauguration des Ateliers du CERFAV (Centre européen de recherche et de formation aux Arts Verriers) à Vannes le Châtel en Lorraine, une douzaine de verriers ont été sollicités afin de réaliser les verres répertoriés dans un catalogue de résultat de fouilles dans l'est de la France. Quelque temps auparavant après avoir reçu un dossier pour la reproduction de ces modèles j'en ai sélectionné 5 ou 6 pour les réaliser suivant mes possibilités. Lors de la présentation de mes travaux, j'ai eu le plaisir de recevoir les compliments des archéologues qui ont fait les fouilles et découvert les origines des modèles que je présentais. Grâce à ce contact j'ai appris l'existence de l'AFAV (Association française pour l'archéologie du verre) que je n'ai pas tardé à rejoindre, ce qui m'a permis de recevoir une quantité d'informations sur le verre ancien ; les travaux des archéologues sont méthodiques et scientifiques avec des descriptions et des croquis de pièces très précis.

Le travail de re création auquel je m'attache est de refaire l'objet avec fidélité dans la forme et la matière. Pour cela j'essaie de mettre en œuvre le mode opératoire le plus rationnel possible. Je cherche la façon dont les verriers procédaient à l'époque afin de retrouver l'aspect du verre, la couleur et jusqu'aux impuretés et imperfections de la matière dans la mesure où elles peuvent être reproduites sauf des cas spécifiques.



1

2

Œuvres d'Allain GUILLOT

1. Verre à tige creuse, XV^e siècle
2. Verre à tige dite « Calice des Augustins », Rouen, XIV^e siècle

